

# EQUIPOS PARA AUDITORÍAS ENERGÉTICAS EN EDIFICACIÓN:



**ARPA S,L como empresa especialista en Asesoría Técnica y Control de Instalaciones, está registrada con el código MAD-L-75 en el Registro General del CTE, Ensayos para la Calidad de la Edificación.**

**Disponemos de personal Técnico cualificado con amplia experiencia en el sector y con los medios necesarios para realizar el trabajo.**

**Parámetros a considerar en Auditorías Energéticas.**

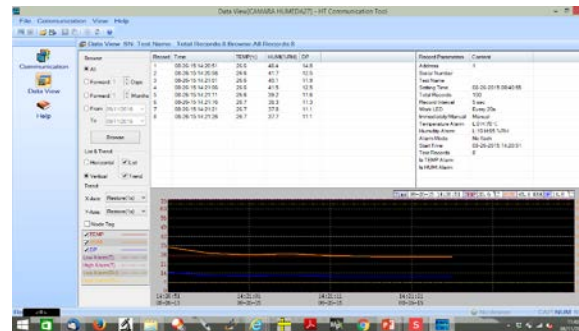
- **Condiciones Ambientales internas de la edificación.**
- **Transmitancia Térmica entre fachadas y espacios interiores.**
- **Infiltraciones de aire juntas y ventanas.**
- **Aislamiento Térmicos.**
- **Parámetros eléctricos de la instalación, consumos y potencias**
- **Niveles de iluminación.**
- **Comprobación rendimientos de equipos de calefacción o refrigeración.**



# Condiciones Ambientales internas de la edificación.

Para la medida de las condiciones ambientales disponemos de los siguientes equipos:

- **Termómetros digitales.**
- **Higómetros.**
- **Termómetros multicanal para medir en diferentes zonas a la vez**
- **Termohigómetros data logger para toma continua de datos**



## Transmitancia térmica en fachadas y locales

Para la medida de la transmitancia disponemos de los siguientes equipos:

- **Cámara termográfica.**
- **Termómetros multicanal.**



## Infiltraciones de aire juntas y ventanas.

Para la medida de infiltraciones disponemos del siguiente equipo:

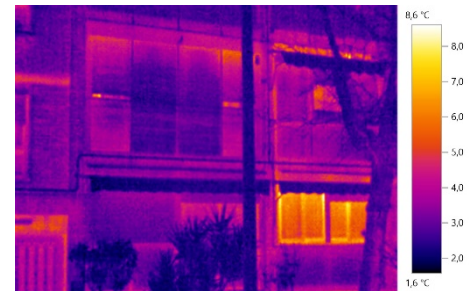
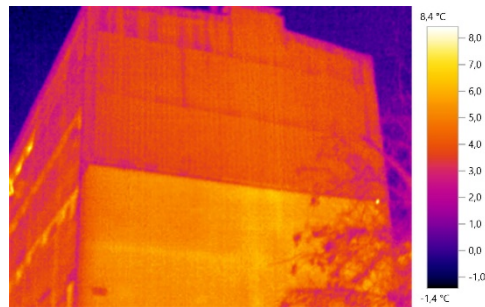
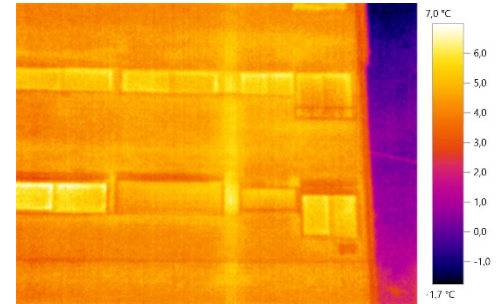
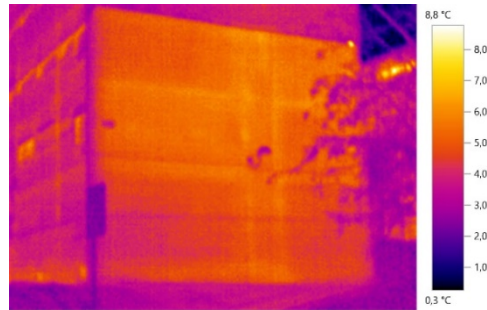
- **Equipo Blower Door.**
- **Tubos pitot para medida de presión diferencia**
- **Medidores de velocidad de aire.**



# Aislamiento Térmicos.

Para la medida del aislamiento disponemos del siguiente equipo:

- **Cámara termográfica.**



## Parámetros eléctricos de la instalación, consumos y potencias

Para la medida de parámetros eléctricos disponemos de los siguientes equipos:

- **Multitester medida de tensión, potencia, energía activa y reactiva, factores de potencia.**
- **Analizadores de redes**



## Niveles de iluminación.

Para la medida de niveles de iluminación disponemos de los siguientes equipos:

- **Luxómetros**





## Comprobación rendimientos de equipos de calefacción o refrigeración.

Para la medida de niveles de iluminación disponemos de los siguientes equipos:

- **Analizadores de humos, contenido nitrógeno, oxígeno, compuestos de azufre.**
- **Medidores de CO.**



---

## Contacto:

### Departamento Patología

Miguel Angel Peláez Morales  
Ingeniero Técnico de O. Públicas

[mapelaez@arpasl.com](mailto:mapelaez@arpasl.com)

Telf. + 34 618201716

### Departamento Edificación

Fernando Blasco Rodríguez  
Arquitecto Técnico

[fblasco@arpasl.com](mailto:fblasco@arpasl.com)

Telf. +34 629790854

Página web/ email :

[www.arpasl.com](http://www.arpasl.com)   [arpasl@arpasl.com](mailto:arpasl@arpasl.com)

Dirección:

C/ Progreso nº 2 Oficina 8

28901 Getafe Madrid

Telf 91 6584895